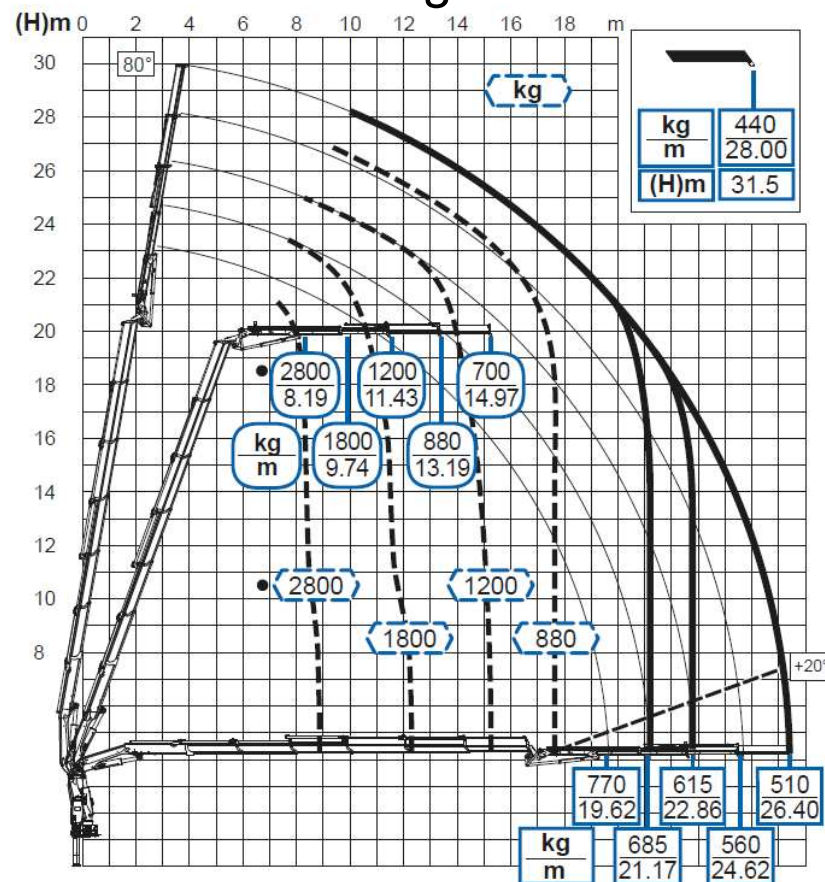


Kranfahrzeug – Volvo 500 mit Effer 40 mt



Lastdiagramm



Eckdaten

- Max. Ausstoss Kran: 28m
- Ausstattung: Frontstütze
- Zubehör: Sauganlage, hydraulische Palettengabel
- Gewicht Fahrzeug: Solowagen 20.5t, Anhänger 4.5t
- Nutzlast bei 40t: 15t
- Fahrzeug solo oder mit Anhänger verfügbar