

Fuhrparkerneuerung 70 mt LKW-Kran

Geschätzte Geschäftspartner

Wir haben unseren 3-Achs 70 mt LKW-Kran mit einem 4-Achs LKW-Kran des Typs Effer 685 ersetzt.

Was zeichnet das neue Fahrzeug aus, welche Veränderungen /Vorteile ergeben sich gegenüber seinem Vorgänger?

- **Ausstattung:** Jib, Seilwinde
- **Reichweite:** 30m (anstatt bisher 27m)
- **Reichweite mit Mikro-Jib:** 37m
- **Brückenmass:** 4.8m x 2.48m x **2.86m** (L x B x H)
- **Aufbau:** 4-Achs Chassis mit Frontabstützung
- **Kombinationsmöglichkeiten:** Hydraulische Sattelkupplung / Anhängerkupplung ermöglicht Betrieb als Sattelschlepper oder Anhängerzug

- **Zubehör:**
 - **4-Personenkorb:** Kran mit Hubarbeitszertifizierung nach EN280, Suva zertifizierter Arbeitskorb, 3 PSAgA (Schutzausrüstungen)
 - Glassauganlage bis 1500 kg mit Funkfernbedienung
 - Hydraulische Wendegabel



Diagramme 70 mt LKW-Kran

Diagramm mit Hauptarm

17 m <-> 2'900 kg

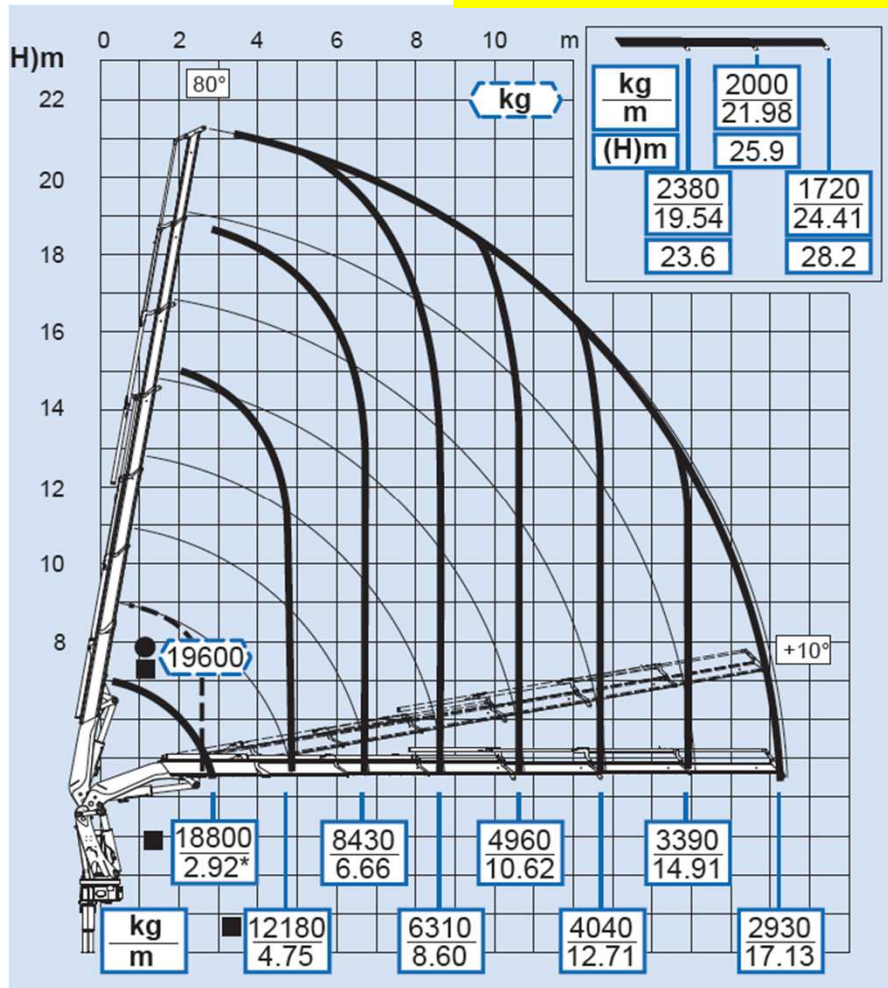


Diagramm mit 1. Zusatzarm

30 m <-> 780 kg

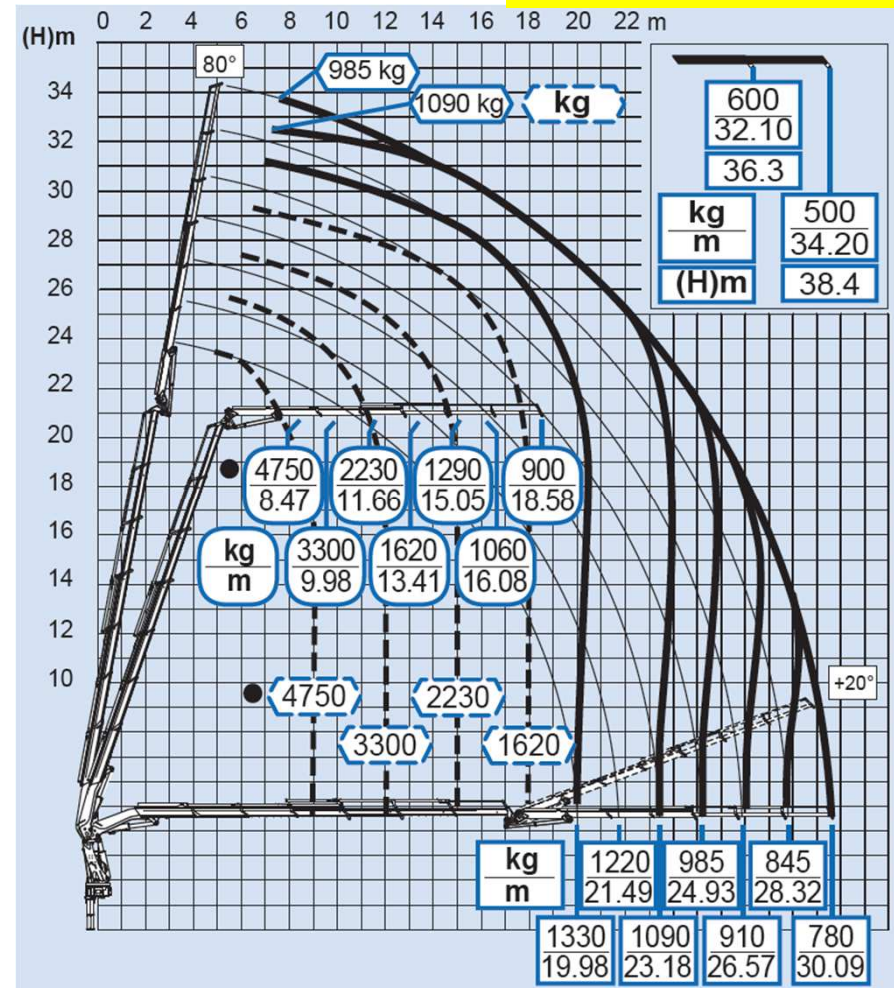


Diagramme 70 mt LKW-Kran

Diagramm mit 2. Zusatzarm

37 m <-> 230 kg

